

EXAL





EXAL

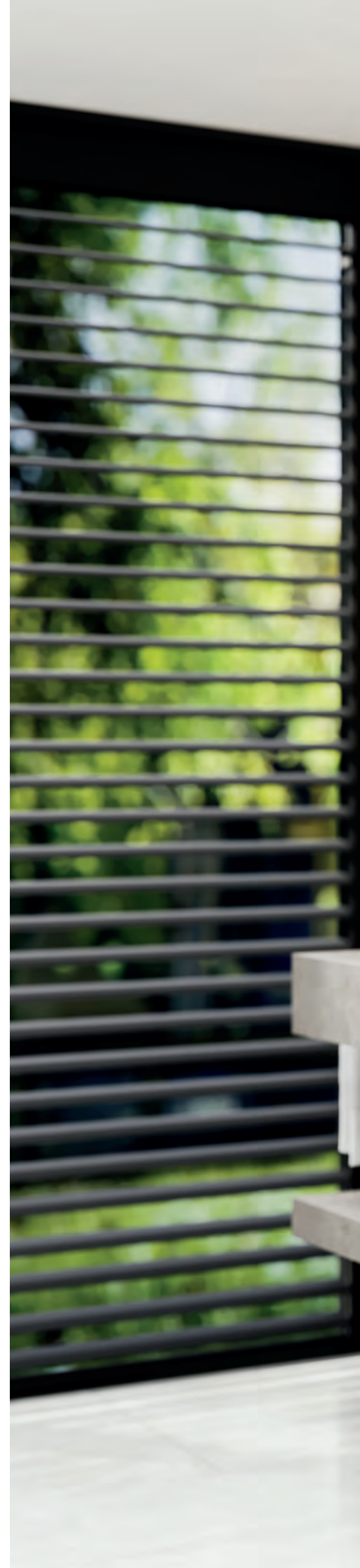
Klare Form in fließendem Design

CLEAR FORM IN FLOWING DESIGN

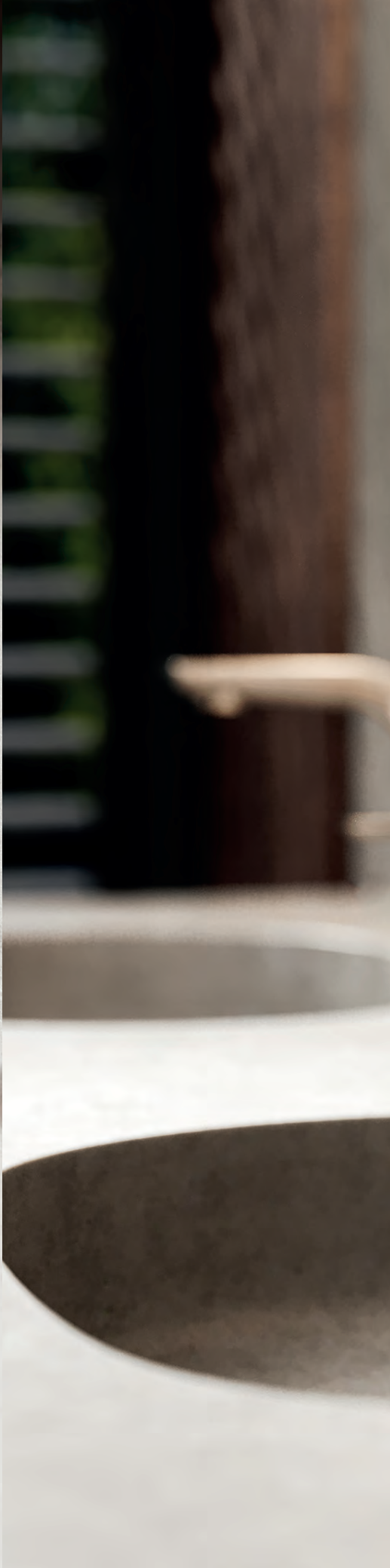


Fließende Leichtigkeit prägt die Badkollektion EXAL. Die Eleganz des Kranichs im Flug inspirierte Oliver Jörger zu dem modernen Design: Die klare, einfache Form mit dem geschwungenen Auslauf verleiht der Badarmatur ihren dynamischen Stil. Die Vielzahl handgefertigter, exklusiver Oberflächen in glänzender oder matter Ausführung sind die Basis für diverse Designstile. Sie verleihen dem Bad individuellen Charakter und einzigartiges Ambiente – von schlicht bis luxuriös.

Flowing lightness characterises the EXAL bathroom collection. The elegance of the crane in flight inspired Oliver Jörger to create the modern design: the clear, simple shape with the curved spout gives the bathroom fitting its dynamic style. A variety of handcrafted, exclusive surfaces in glossy or matt finishes form the basis for special design styles. They give the bathroom individual character and a uniquely atmospheric ambience – from simple to luxurious.









Duschesystem mit Aufputz Brausethermostat, Waschtisch 1-Hand Batterien in Nickel matt
Shower system with exposed thermostat, single lever washbasin mixers in satin nickel



Geradlinigkeit und Dynamik – ein außergewöhnlicher Einklang

STREAMLINED AND DYNAMIC – AN EXTRAORDINARY BALANCE





Der Hebelmischer ist ein Schlüsselement der Badkollektion EXAL und überzeugt durch sein anspruchsvolles Design und seine Funktionalität.

Jörger
DESIGN 

The single lever mixer is the key element of the EXAL bathroom collection and impresses with its sophisticated design and functionality.







Moderner und eleganter Stil auf der Höhe der Zeit

CONTEMPORARY AND ELEGANT STYLE THAT
PERFECTLY MEETS THE TASTE OF THE TIMES



Mehr als eine praktische Alternative: Geradlinig, kompakt und besonders formschön ist die EXAL-Waschtischarmatur für die Wand. Das innovative, seidenmatt schimmernde Finish verleiht den modernen Armaturen und Accessoires eine sehr edle und elegante Ausstrahlung.

More than just a practical alternative: the EXAL wall-mounted washbasin mixer is of straightforward compact style and very beautiful designed. The innovative mink surface in matt finish gives the fittings and accessories a refined and elegant look.



Trendsetter mit klarem Design und wohnlicher Ausstrahlung – EXAL in Nerz matt

TRENDSETTER WITH CLEAR DESIGN AND HOMELY LOOK – EXAL IN MINK MATT





1 632.10.333.xxx



2 632.10.111.xxx



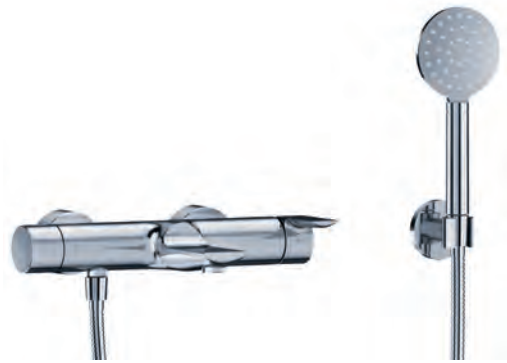
3 632.10.332.xxx



4 632.20.360.xxx



5 632.12.100.xxx



6 632.20.505.xxx



7 632.20.500.xxx



8 632.20.510.xxx



9 632.20.600.xxx

1 | Waschtisch 1-Hand Batterie, Ausladung 153 mm · *Single lever washbasin mixer, spout projection 153 mm* 2 | Bidet 1-Hand Batterie · *Single lever bidet mixer* 3 | Waschtisch 1-Hand Batterie mit Körpverlängerung, Gesamthöhe 240 mm · *Single lever washbasin mixer with body extension, total height 240 mm* 4 | Wand-Waschtisch 1-Hand Batterie, Ausladung 190 mm · *Single lever wall washbasin mixer, spout projection 190 mm* 5 | Eckventil ½" · *Angle valve ½"* 6 | 1-Hand Aufputz-Wannenfüll- und Brausebatterie ½", mit Garnitur, Ausladung 195 mm · *Single lever exposed tub/shower mixer ½", incl. shower set, spout projection 195 mm* 7 | 1-Hand Aufputz-Wannenfüll- und Brausebatterie ½", ohne Garnitur, Ausladung 195 mm · *Single lever exposed tub/shower mixer ½", without shower set* 8 | 1-Hand Aufputz-Wannenfüll- und Brausebatterie ½", ohne Garnitur · *Single lever exposed tub/shower mixer ½", without shower set* 9 | 1-Hand Brausebatterie ½" für Aufputzmontage · *Single lever exposed shower mixer ½"*
 Weitere Produkte unter www.joerger.de | *Further products see www.joerger.de*





Duschkombination und Eckschwammkorb in Nerz matt - Shower combination and corner sponge basket in mink matt



1 632.20.245.xxx + 649.40.360.000



2 615.40.460.xxx + 649.40.360.000



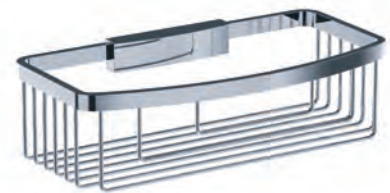
3 632.20.125.xxx + 649.40.360.000



6 632.20.465.xxx



4 632.40.650.xxx + 649.40.600.000



5 634.00.105.xxx



7 632.13.215.xxx



8 632.13.305.xxx

9 632.20.545.xxx + 632.15.260.000

1 | 1-Hand Brausebatterie ½" für UP-Montage · *Concealed single lever shower mixer ½"* 2 | Unterputz-Thermostat ½" · *Concealed wall thermostat ½"* 3 | 1-Hand Batterie ½" für UP-Montage mit Umstellung · *Concealed single lever wall mixer ½" with diverter* 4 | Unterputz 3-Wege Umstellung ½" · *Concealed 3-position diverter ½"* 5 | Schwammkorb, rechteckig, 260 x 130 mm · *Sponge basket, rectangular, 260 x 130 mm* 6 | Duschesystem mit Aufputz Brausethermostat ½", Regenbrause ø 250 mm · *Shower system with exposed thermostat ½", rainshower ø 250 mm* 7 | Schlauchbrausegarnitur · *Shower combination* 8 | Duschgarnitur mit Duschstange 800 mm · *Shower bar set, complete, wall bar 800 mm* 9 | 1-Hand Wannenfüll- und Brausebatterie für Standrohrmontage · *Single lever tub/shower mixer for supply pipes*

Weitere Produkte unter www.joerger.de | *Further products see www.joerger.de*



1 649.13.885.xxx



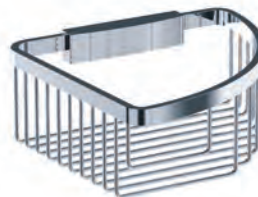
2 615.40.555.xxx +
649.40.555.000



3 632.40.380.xxx + 649.40.360.000



4 632.60.432.xxx +
649.20.610.000



6 634.00.106.xxx



5 649.13.519.xxx



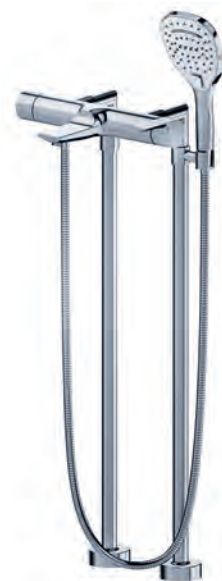
7 632.20.660.xxx



8 632.13.210.xxx



9 632.13.300.xxx



10 632.20.540.xxx +
632.15.260.000

1 | Regenbrause 1/2", ø 250 mm · Rain shower head 1/2", ø 250 mm 2 | Unterputz-Thermostat 3/4" · Concealed wall thermostat 3/4" 3 | Unterputz-Thermostat 1/2" mit Mengenregulierung · Concealed wall thermostat 1/2" with flow control 4 | Unterputz-Ventil-Modul 3/4" · Concealed wall valve modul 3/4" 5 | Seitenbrause 1/2" · Body spray side shower 1/2" 6 | Eckschwammkorb, 195 x 195 mm · Corner sponge basket, 195 x 195 mm 7 | Duschsystem mit 1-Hand Aufputz Brausebatterie 1/2", Regenbrause ø 250 mm · Shower system with single lever exposed shower mixer 1/2", rainshower ø 250 mm 8 | Schlauchbrausegarnitur · Shower combination 9 | Duschgarnitur mit Duschstange 800 mm · Shower bar set, complete, wall bar 800 mm 10 | 1-Hand Wannenfüll- und Brausebatterie für Standrohrmontage · Single lever tub/shower mixer for supply pipes

Weitere Produkte unter www.joerger.de | Further products see www.joerger.de



Duschsystem mit Aufputz Brausebatterie,
Eckschwammkorb in Nerz matt · Shower system with
exposed shower mixer, corner sponge basket in mink mat





1 632.00.036.xxx



2 632.00.022.xxx



3 623.00.005.xxx



5 632.00.031.xxx



4 632.00.002.xxx



6 632.00.040.xxx



7 632.00.046.xxx



8 632.00.014.xxx



9 632.00.047.xxx



10 632.00.000.xxx



11 632.00.001.xxx

1 | Glashalter · Tumbler holder 2 | Handtuchhaken · Robe hanger 3 | Lotionspender · Soap dispenser 4 | Handtuchhalter · Single towel bar 5 | Wannengriff · Tub handle 6 | Badetuchhalter · Bath towel bar 7 | Glashalter, freistehend · Tumbler holder, free standing 8 | Papierhalter · Toilet paper roll holder 9 | Handtuchring · Towel ring 10 | Klosett-
bürstengarnitur · Toilet brush holder set 11 | Klosettbürstengarnitur, freistehend · Toilet brush holder set, free standing

Weitere Produkte unter www.joerger.de | Further products see www.joerger.de



Glanzvoller Luxus für das moderne Bad mit EXAL in Edelmessing

BRILLIANT LUXURY FOR THE MODERN BATHROOM WITH EXAL IN SUNSHINE



Atemberaubender Luxus, wohin das Auge schaut. Durchgängig ist das Design von EXAL in glänzendem Edelmessing für die zentralen Badbereiche umgesetzt. Echte Glanzpunkte setzen die freistehende Badewannenarmatur und die Duschkombination.

Simply stunning luxury: Throughout, EXAL's design is being implemented in the exclusive finish sunshine for the central bathroom areas. The free-standing bath tub mixer and the shower combination create true highlights.



Unterputz-Thermostat $\frac{3}{4}$ " mit Ventil-Modulen, Schlauchbrausegarnitur, Regenhimmel und Schwammkorb in Edelmessing · Concealed wall thermostat $\frac{3}{4}$ " with valve modules, shower combination, Rain Heaven and sponge basket in sunshine



Purer Luxus im Bad - neu und modern interpretiert von EXAL in Edelmessing

PURE LUXURY IN THE BATHROOM - NEW AND CONTEMPORARY MODERN INTERPRETATION FROM EXAL IN THE EXCLUSIVE FINISH SUNSHINE



Wannenfüll- und Brausebatterie für Standrohrmontage in Edelmessing - Tub/shower mixer for supply pipes in sunshine





Oberflächen und Veredelungen

SURFACES AND FINISHES



(.000) Chrom
chrome



(.095) Nerz
mink



(.035) Silbernickel
polished nickel



(.040) Edelmessing
sunshine



(.022) Roségold
rose gold



(.011) Bronze
bronze



(.096) Nerz matt
mink matt



(.036) Nickel matt
satin nickel



(.041) Edelmessing matt
sunshine matt



(.023) Roségold matt
rose gold matt



(.065) Platin
platinum



(.066) Platin matt
platinum matt



(.020) Gold
gold



(.021) Gold matt
gold matt



(.092) Schwarz matt
black matt



(.052) Weiß matt
white matt



(.087) Relief-schwarz
black-relief



(.086) Candyviolett
candy-violett



(.063) Apfelgrün matt
apple green matt



(.093) Orange matt
orange matt



(.082) Rot matt
red matt



(.076) Türkis matt
turquoise matt



(.079) Himmelblau matt
azure matt



(.081) Rosa matt
pink matt



(.091) Gelb matt
yellow matt



Waschtisch 1-Hand Batterie in Nickel matt
Single lever washbasin mixer in satin nickel



CHARLESTON ROYAL



ELEVEN



EMPIRE ROYAL



EMPIRE ROYAL CRYSTAL



TURN



CHARLESTON SQUARE



DELPHI



FLORALE CRYSTAL



CRONOS



VALENCIA



BELLEDOR



CRONOS CRYSTAL



JÖRGER ARMATUREN- UND ACCESSOIRESFABRIK GMBH

Seckenheimer Landstraße 270-280 | 68163 Mannheim / Germany | Telefon: +49 621 41097-01 | E-Mail: info@joerger.de

WWW.JOERGER.DE

08/2021 | Technische Veränderungen und Druckfehler vorbehalten. Fotografie: bayerndesign.studio